

ELSYS

AMPLIMAX ULTRA

CPE 5G
de uso
externo

Ficha técnica



EPRL 31 - Versão Brasil

O **AMPLIMAX ULTRA** é o primeiro dispositivo FWA (Fixed Wireless Access) outdoor 5G do mercado brasileiro. 100% desenvolvido e fabricado pelo time Elsys, ele assegura o melhor desempenho e captação de sinal, oferecendo mais alcance, mais velocidade e mais estabilidade de conexão.





Acesso fixo à internet através da rede móvel (FWA), mesmo em zonas periféricas ou de sombra, com sinal muito fraco



Redundância de internet para sistemas críticos



Sistemas de segurança, monitoração ou radares de velocidade

CARACTERÍSTICAS GERAIS

Descrição	CPE com tecnologias 5G, 4G e 3G, de uso externo, com antenas integradas (atende todas as bandas de frequência brasileiras sub-6GHz)
Montagem	Mastro ou parede
Display	Visor inteligente frontal
APN	Auto APN

SIM CARDS

SIM Card	2 entradas para nano SIM card (4FF)
eSIM	1 eSIM interno (disponível no hardware; habilitado pelo software a partir da versão 3.0.0) - Imagem 1

INSTALA FÁCIL

Busca Cega	Indicação do nível de sinal mesmo sem o SIM card - Imagem 2
Apontador	Indicação sonora e luminosa (display de leds) de nível de sinal auxilia a instalação - Imagem 2

Imagem 1

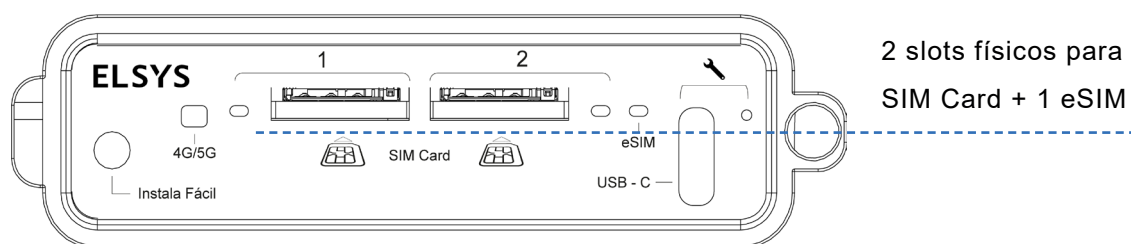


Imagem 2



BANDAS DE FREQUÊNCIA

5G SA	n1 [2100MHz] n7 [2600MHz] n38 [2600MHz]	n3 [1800MHz] n8 [900MHz] n40 [2300MHz]	n5 [850MHz] n28 [700MHz] n78 [3500MHz]
5G nSA	n1 [2100MHz] n7 [2600MHz] n38 [2600MHz]	n3 [1800MHz] n8 [900MHz] n40 [2300MHz]	n5 [850MHz] n28 [700MHz] n78 [3500MHz]
4G LTE FDD	B1 [2100MHz] B7 [2600MHz] Larguras de banda: 1,4/3/5/10/15/20 MHz	B3 [1800MHz] B8 [900MHz]	B5 [850MHz] B28 [700MHz]
4G LTE TDD	B38 [2600MHz] Larguras de banda: 1,4/3/5/10/15/20 MHz	B40 [2300MHz]	
3G: UMTS WCDMA FDD	B1 [2100MHz] Suporta 3GPP R9 DC-HSPA+	B5 [850MHz]	B8 [900MHz]

TAXAS DE DADOS

5G SA	Downlink: 2,47 Gbps Uplink: 900 Mbps
5G nSA	Downlink: 3,2 Gbps (limitado pela porta de 2,5 Gbps) Uplink: 550 Mbps
4G LTE FDD	Downlink: 1.6 Gbps (CAT19) Uplink: 200 Mbps (CAT18)
4G LTE TDD	Downlink: 1.6 Gbps (CAT19) Uplink: 200 Mbps (CAT18)
3G: UMTS WCDMA FDD	Downlink: 42 Mbps (DC-HSDPA) Uplink: 5,76 Mbps (DC-HSUPA)

POTÊNCIA MÁXIMA

5G	Bandas nR 5G: +23 dBm Bandas nR 5G HPUE: +26 dBm
4G	Bandas LTE: +23 dBm Bandas LTE HPUE (b38/b40): +26 dBm
3G	Todas as bandas: +24 dBm

HARDWARE

Chipset	Qualcomm SDx62 (release 16 do 5G) (Snapdragon)
----------------	--

INTERFACES FÍSICAS (PORTAS, LEDS E BOTÕES)

Ethernet	Conexão Ethernet 2.5Gbps
USB	USB-C
LED de status	4G/5G; SIM 1; SIM 2; eSIM; USB-C
Botões	Instala Fácil

ALIMENTAÇÃO

PoE	PoE (Power Over Ethernet) injetor passivo, com alimentação através dos 4 pares de fios
Tensão de alimentação:	de 12 VDC a 24 VDC
Fonte	Produto acompanha fonte externa: 24V / 1 Ampère (entrada de 100 a 240 VAC)
Bateria	Produto permite utilização de bateria externa, embora esta não seja fornecida com o produto.
Consumo	Pico: 18 Watts Médio: 3 Watts

AMBIENTAL

Temperatura	Unidade externa: -30 a 60 °C POE e fonte: 0 a 45 °C
--------------------	--

Grau de proteção	IP65
-------------------------	------

ANTENA INTERNA PRINCIPAL 2x2

Utilização	Usada tanto para transmissão quanto recepção
-------------------	--

Polarização	Polarização dupla: +/- 45°
--------------------	----------------------------

Tipo	Antena direcional
-------------	-------------------

Ganho em função da faixa de frequência:	600 a 960 MHz: 7,0 dBi 1710 a 1910 MHz: 7,9 dBi 1920 a 2700 MHz: 10,0 dBi (1920 MHz); 10,0 dBi (2310 MHz) e 8,0 dBi (2700 MHz) 3300 a 4000 MHz: 9,0 dBi
--	---

ANTENA INTERNA SECUNDÁRIA 2x2

Utilização	Antenas usadas somente para recepção
-------------------	--------------------------------------

Polarização	Horizontal
--------------------	------------

Tipo	2 antenas omnidirecionais com diversidade espacial
-------------	--

Ganho de pico:	600 a 960 MHz: 0,5 dBi 1710 a 1910 MHz: 3,1 dBi 1920 a 2700 MHz: 4,0 dBi 3300 a 4000 MHz: 4,2 dBi
-----------------------	--

OTA (OVER-THE-AIR)

OTA	Atualização remota de software pela rede celular (5G, 4G ou 3G)
------------	---

Utilização	Não permite acesso à internet, utilizado somente para configuração e monitoração do produto
Rede oculta	SSID: INSTALA_FACIL Senha: (15 dígitos numéricos do IMEI; 35031398xxxxxx)
Padrão	IEEE 802.11b/g/n
Frequência central dos canais:	2412 ~ 2484 MHz

CONTEÚDO DA EMBALAGEM



1 Amplimax Ultra



1 POE (Power Over Ethernet)



1 fonte de 24 VDC/1A



1 cabo de rede de 1,4 metros



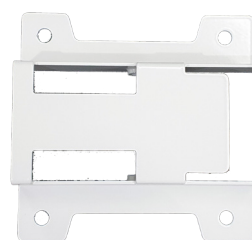
1 cabo de rede de 15 metros



2 abraçadeiras metálicas (fixação no mastro)



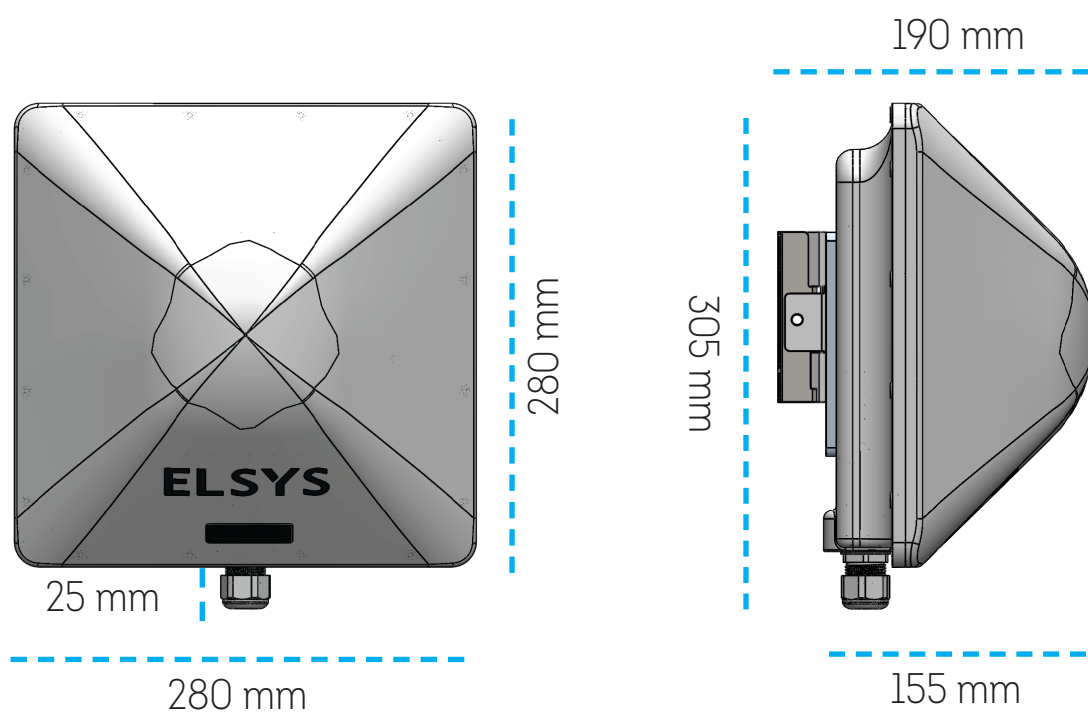
2 abraçadeiras plásticas (auxílio na fixação no mastro e fixação do cabo no mastro)



1 suporte de parede (utilização opcional)

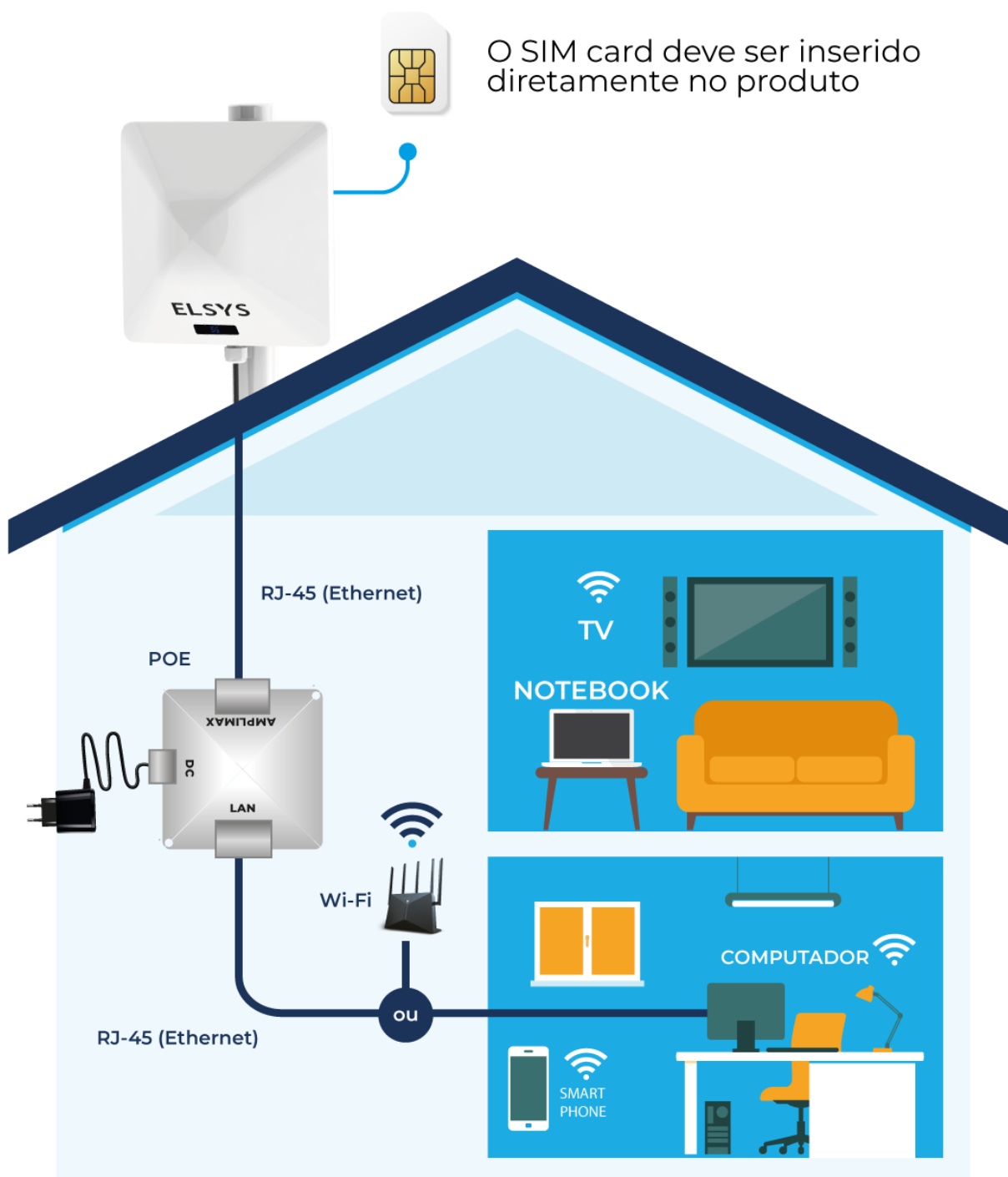
Dimensões e peso

Dimensões	AMPLIMAX: 280 x 280 x 190 mm (altura x largura x profundidade)
	EMBALAGEM: 292 x 390 x 257 mm (altura x largura x profundidade)
Peso	AMPLIMAX: 1,9 kg
	EMBALAGEM: 4,352 kg



AMPLIMAX ULTRA

MAPA DE USO TÍPICO



AMPLIMAX ULTRA

EPRL31



Modelo do Produto: EPRL31

Descrição do Produto: Amplimax Ultra

Fabricado por:

Elsys Equipamentos Eletrônicos Ltda.
Avenida Torquato Tapajós, 4780
Colônia Santo Antônio - Manaus – AM
CEP: 69093-018
Industria Brasileira

Este equipamento não tem direito à proteção contra interferência prejudicial e não pode causar interferência em sistemas devidamente autorizados. Esta afirmação refere-se apenas às tecnologias de WiFi e Bluetooth.

sistemas.anatel.gov.br/sch



07135-23-04809

Versão 01.0623

elsys.com



ELSYS EPRL31

